

湖北教育云平台用户使用指南

第 1 步：访问湖北教育云平台 (<http://www.hbeducloud.com>)，点击右上角登录按钮进行账号登录。



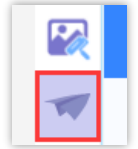
第 2 步：登录后依次点击栏目 “教学空间” > “人工智能”，点击 “i3Done 社区” 进入大赛平台。



第 3 步：进入大赛平台 (<https://www.i3done.com/contest/show/249.html>) 后，优先下载安装竞赛软件和下载练习场景，完成安装后进入下一步。

五、软件环境

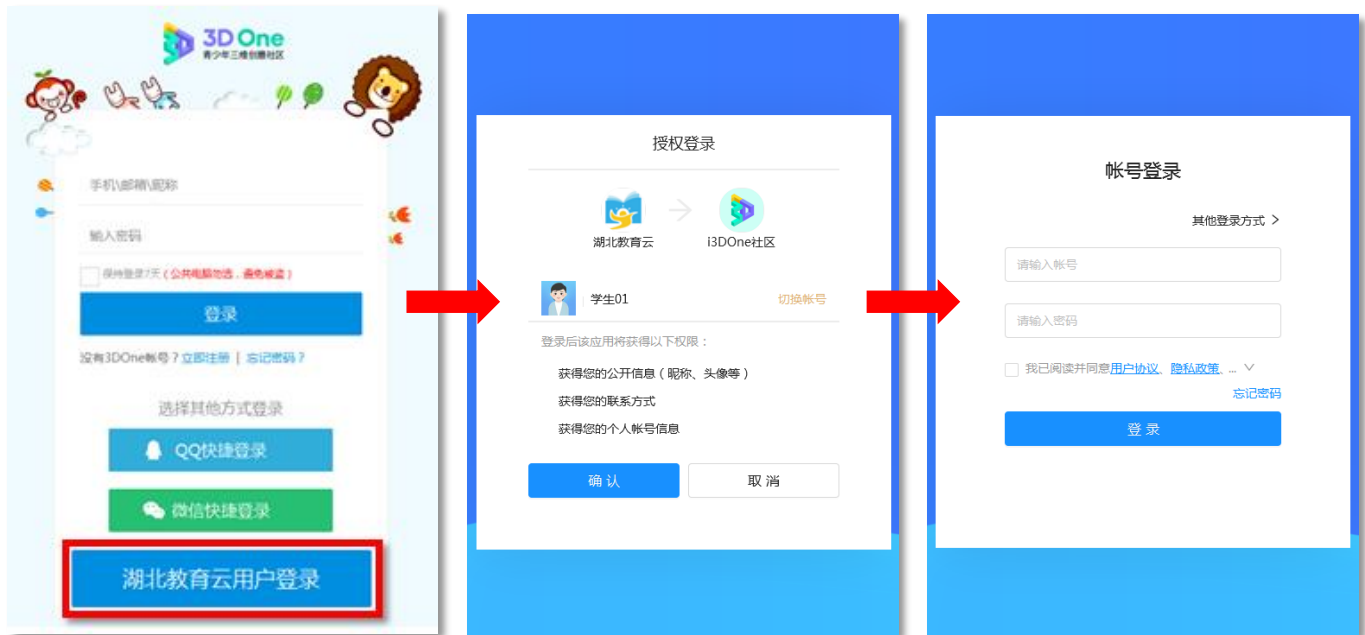
- (1) 操作系统：Win7 / Win10的64位操作系统；
- (2) 竞赛软件：[3D One AI \(32位/64位\) 点击进入下载页面](#)
- (3) 练习场景：[海芽机器人虚拟线上赛练习场景 \(39.6M\) .Z1AI](#)



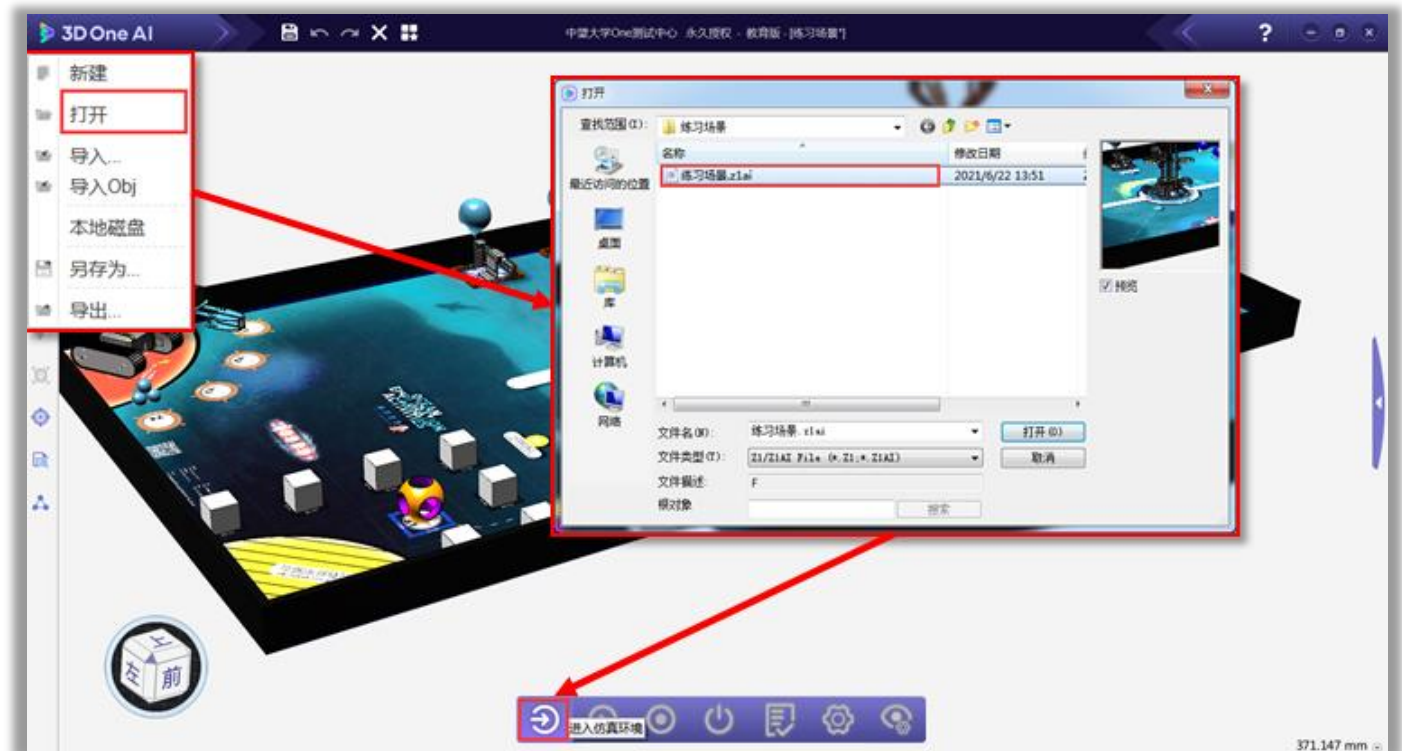
第 4 步：双击桌面上的中望 3D One AI 图标

启动软件。在右边栏点击飞机图标

进行账号登录。（注意：湖北教育云平台用户必须选择“湖北教育云用户登录”）



第 5 步：点击软件左上角图标，打开练习场景，开始编程练习（更多知识，可在大赛平台赛前辅导观看视频）



第 6 步：启动仿真环境，依次完成任务并提交分数

